



LOCALIZAÇÃO DA UGRHI 10 NO ESTADO DE SÃO PAULO



FONTE: Demanda Total em Relação ao Q7,10 - Quadro Resumo (DAEE - 2016);

Sub-Bacias, Reservatórios, e Hidrografia (IPT - 2006);

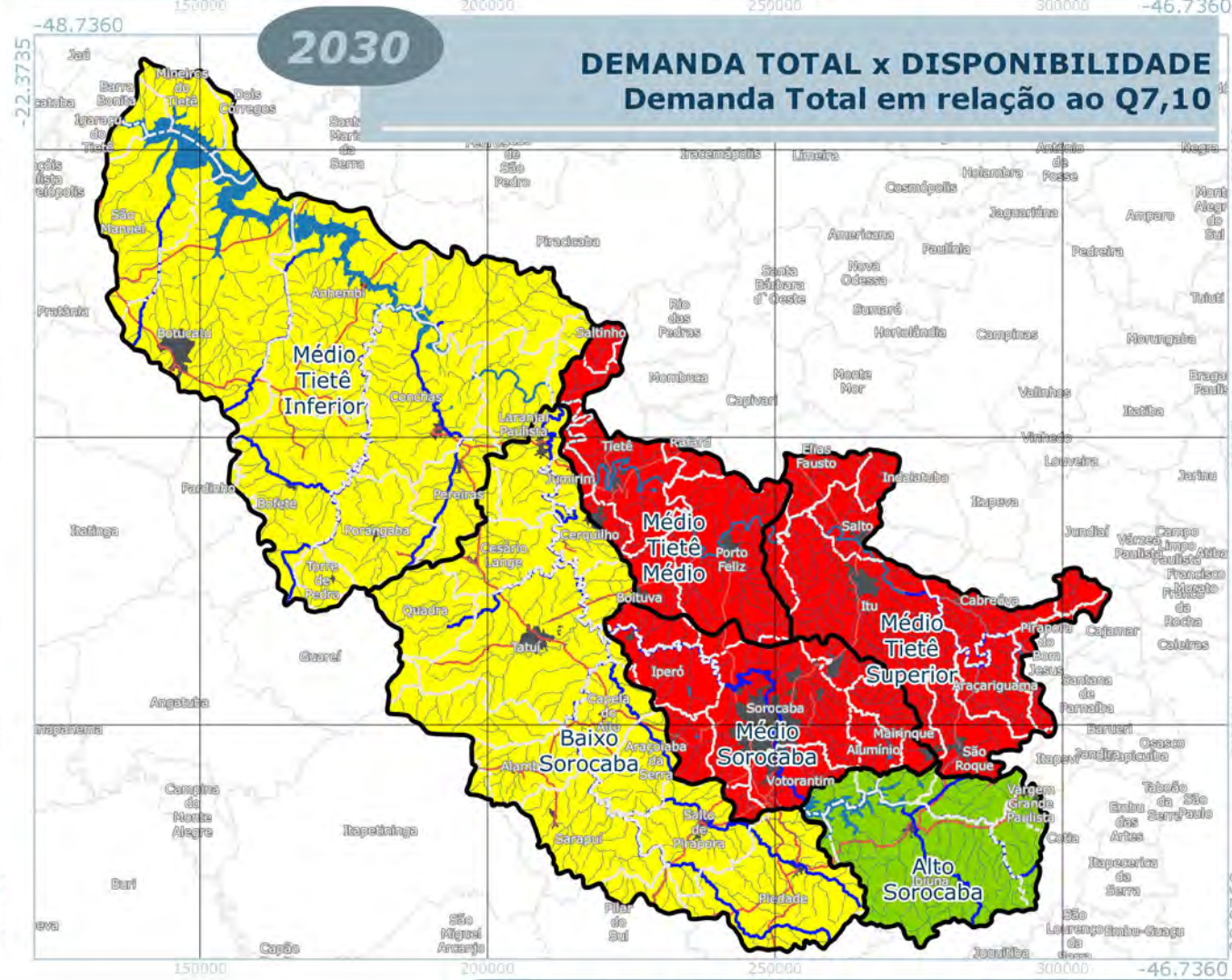
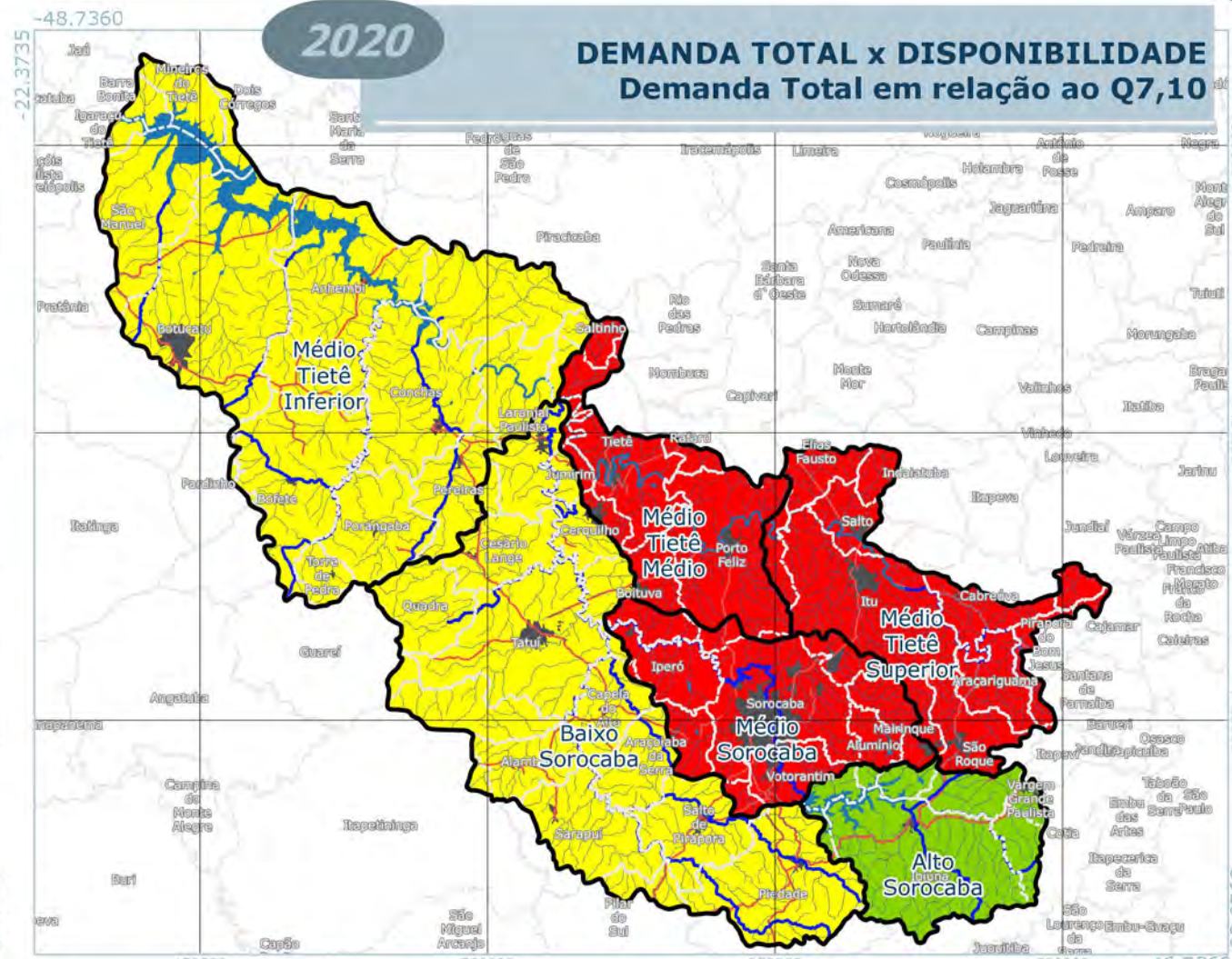
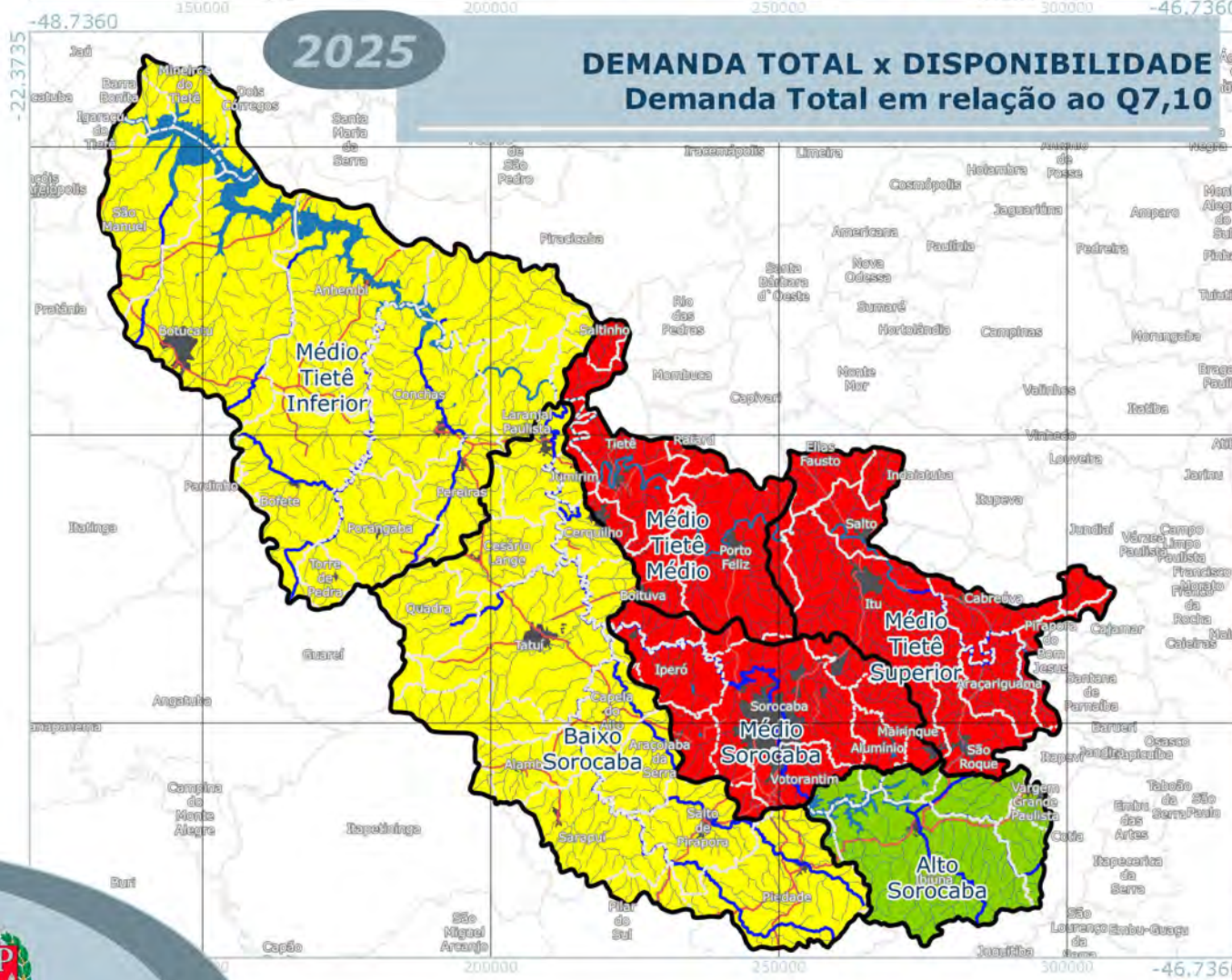
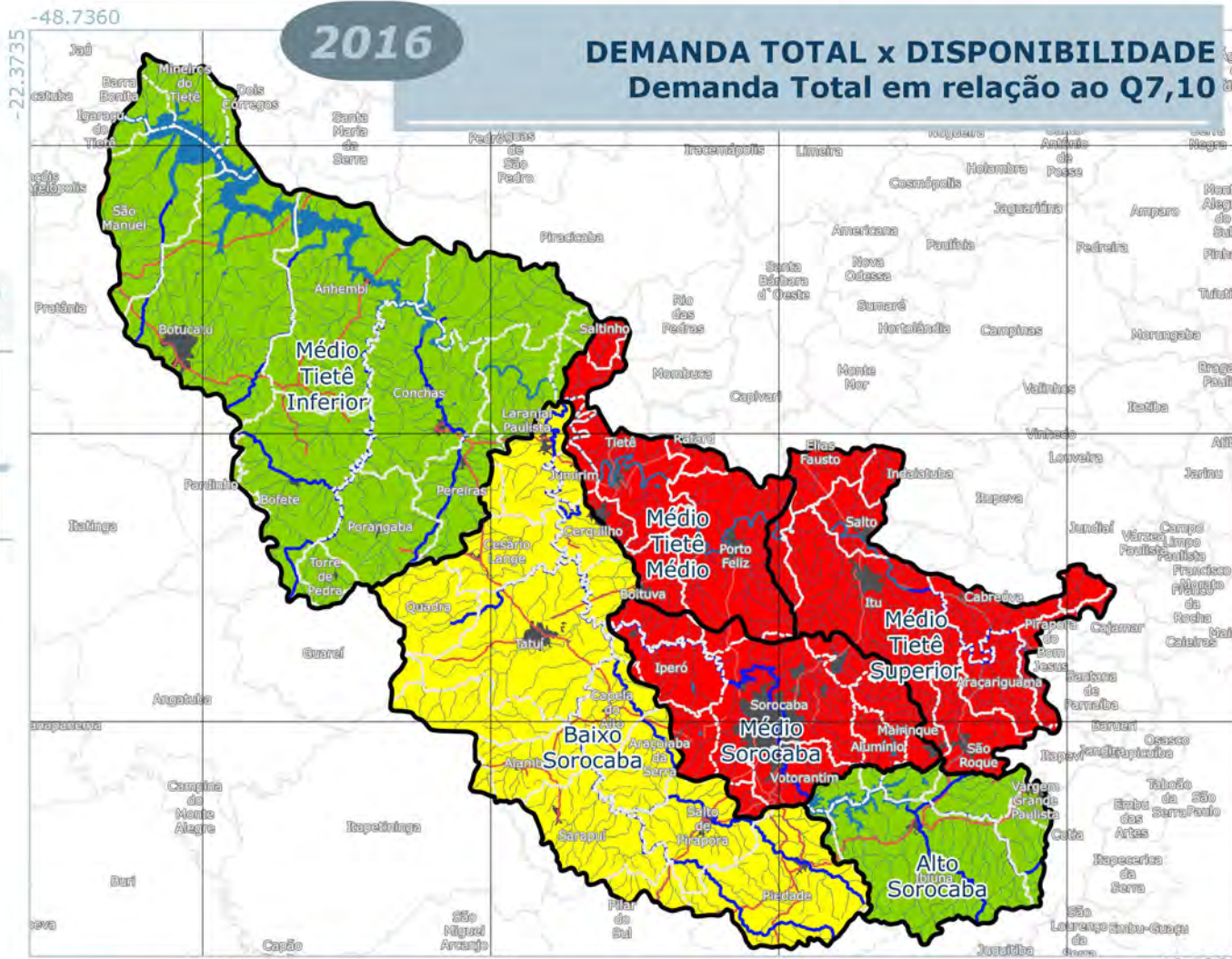
Limite Municipal SP (IGC - 2015);

Áreas Urbanas (SMA/CPLA - 2005)

Legenda

- Drenagem
 - Rodovias
 - Limite Municipal
 - Reservatórios
 - Mancha Urbana
 - Subbacias
- Quadro Resumo
- BOA
 - ATENÇÃO
 - CRÍTICA

ELABORAÇÃO



0 12 km

1:1.200.000

Projeção UTM 23 SUL Datum : SIRGAS 2000